

MODELLI DIDATTICI DIMOSTRATIVI DEMONSTRATIVE DIDACTIC MODELS



DENTALSTORE

& Edizioni Lucisano S.r.l.

Via Padova, 355 - 20132 Milano Italy

Tel. 0039-2-27208383 Fax 0039-2-27209474

e-mail: info@dentalstore.it - lucisano@centrocorsilucisano.com

<http://www.dentalstore.it>



 **Modello di bocca con osso scalpellato per evidenziare le radici dei denti**

Scala 1:1

Art. Cod. DS0850

 **Model of mouth with chiselled bone to highlight the teeth roots**

Full-scale

Item code DS0850



 **Modello di emimandibola ingrandita scomponibile, su base**

Ingrandita tre volte, risulta scomponibile in più parti, consentendo l'asportazione di alcuni denti.

Art. Cod. DS0848

 **Model of enlarged decomposable hemimandible, set on a support**

Three times the original size, it is decomposable into parts, thus enabling the removal of some teeth.

Item code DS0848



 **Sviluppo della dentizione umana in quattro fasi**

Scala 1:1.

Art. Cod. DS0818

 **Four- stage development of human dentition**

Full-scale.

Item code DS0818





 **Modelli ingranditi dei cinque denti fondamentali, montati su base**

La serie è composta da modelli ingranditi (da 15 a 22 cm di altezza), scomponibili in varie sezioni per evidenziare la struttura interna e le formazioni vascolari e nervose annesse.

Art. Cod. DS0845

 **Enlarged models of the five basic teeth, mounted on a support**

The set consists of considerably enlarged models (from 15 to 22 cm high), which are decomposable into various sections in order to show the internal structure and the relating vascular and nervous formations.

Item code DS0845



 **Serie di 16 denti didattici del Prof. Mainardi**

Riprodotti in resina in scala 2,5:1, rappresentano gli elementi di due emiarcate antagoniste, posizionati su basi in resina e vennero modellati dal Prof. Vasco Mainardi. Estremamente didattici da un punto di vista anatomico, risultano un ottimo ausilio per la modellazione.

Art. Cod. DS0846

 **Set of 16 didactic teeth by Prof. Mainardi**

Made of resin on a scale of 2,5:1, they show the elements of two antagonist hemiarches, set on a resin support; they were moulded by Prof. Vasco Mainardi. Very much anatomically didactic, they are a great aid in moulding.

Item code DS0846



 **Modelli radicolati, in resina, di emiarcate antagoniste**

Serie di 14 denti anatomici radicolati, in resina e in scala 5:1. Affiancati su basi in resina e modellati secondo i canoni della scuola Tanaka. Riproducono gli elementi di un'emiarcata superiore e i corrispondenti antagonisti dell'emiarcata inferiore.

Art. Cod. DS0906

 **Routed resin models of antagonist hemiarches**

Set of 14 anatomic teeth with roots, cast in resin and on a scale of 5:1. They are placed side by side on resin bed-plates, moulded according to the canons of the Tanaka school.

They reproduce the elements of the upper hemiarch and the corresponding antagonists of the lower hemiarch.

Item code DS0906



 **Modelli ingranditi di 28 denti umani**

Comprendono anche una porzione radicolare e sono modellati secondo i canoni dell'anatomia più classica. Contenuti in una valigetta, sono ingranditi 5 volte e risultano molto utili in laboratorio come campioni per la modellazione.


Art. Cod. DS0876

 **Enlarged models of 28 human teeth**

Stumped in the roots, they are moulded according to the most classical anatomic methods. Contained in a briefcase, they are 5 times the original size and are very useful in the laboratory as samples for moulding.

Item code DS0876



 **Kit per la modellazione dei denti fondamentali per fasi progressive di scultura (metodo per sottrazione)**

Il kit è rappresentato da trenta modelli ingranditi, cinque per ognuno dei sei denti-tipo, che illustrano le fasi di modellazione per sottrazione a partire da parallelepipedi e fino alla modellazione finale.

Art. Cod. DS0868

 **Moulding kit of basic teeth through progressive carving stages (removal method)**

This kit consists of thirty enlarged models, five for each of the six dental-type elements, showing the subsequent stages of material removal, starting from parallelepipeds, necessary to reach the final moulding.

Item code DS0868



 **Cranio umano scomponibile in tre parti**

Realizzato in resina in scala 1:1, risulta sezionato a livello della calotta e presenta la mandibola articolata.

Art. Cod. DS0831

 **Human skull decomposable into three parts**

Made of resin on a full-scale, it is dissected at the skullcap and shows a jointed mandible.

Item code DS0831



 **Cranio umano scomponibile in dieci parti**

In resina, di dimensioni naturali, riproduce con grande fedeltà l'anatomia del cranio. La struttura interna della mandibola è per metà a denti fissi e per metà emisezionata, così come i denti. La metà emiscalpellata delle ossa mascellari evidenzia la struttura delle cavità nasali e consente lo studio, mediante opportuna fenestrazione, dei seni dell'osso mascellare. Lo stesso accade per il seno del frontale. Molto accurata la riproduzione dell'osso temporale, anch'esso estraibile e opportunamente sezionato.

Art. Cod. DS0834

 **Human skull decomposable into ten parts**

Resin moulded, full-scale, anatomically precise, it reproduces the internal structure of the fix teeth mandible, half hemidissected, as well as the teeth, and half hemichiselled, as well as the structure of the nasal cavities. Thanks to a suitable opening, it enables the study of the jawbone sinuses. The same happens with the frontal bone sinus. The temporal bone is very precisely reproduced, it is removable and duly dissected.

Item code DS0834



 **Cranio umano scomponibile in dieci parti con mandibola a denti estraibili**

Particolare della mandibola.

Art. Cod. DS0837

 **Human skull decomposable into ten parts with mandible that presents removable teeth**

Detail of the mandible.

Item code DS0837

**Cranio umano scomponibile in dieci parti con evidenziazioni anatomiche colorate**

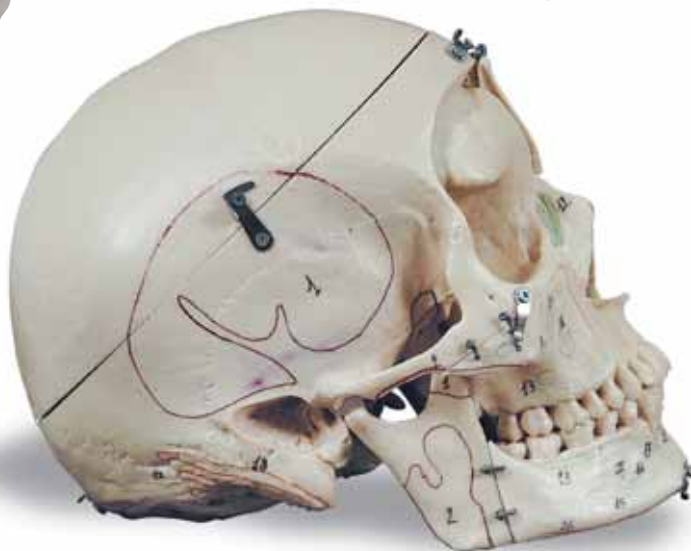
Modello in resina di cranio umano in scala naturale, scomponibile in 10 parti: riporta, segnalate cromaticamente, le zone di inserzione muscolare dell'apparato masticatorio e il decorso di alcune formazioni vascolari e nervose. I numeri di repere rimandano alla descrizione analitica di una locandina.

Art. Cod. DS0835

**Skull decomposable into ten parts with anatomical parts highlighted by colours**

Full scale human skull model made of resin, decomposable into 10 parts: it shows the muscular insertion areas, chromatically highlighted, of the masticatory system, as well as some vascular and nerve terminations. The numbers refer to a more analytical description listed separately.

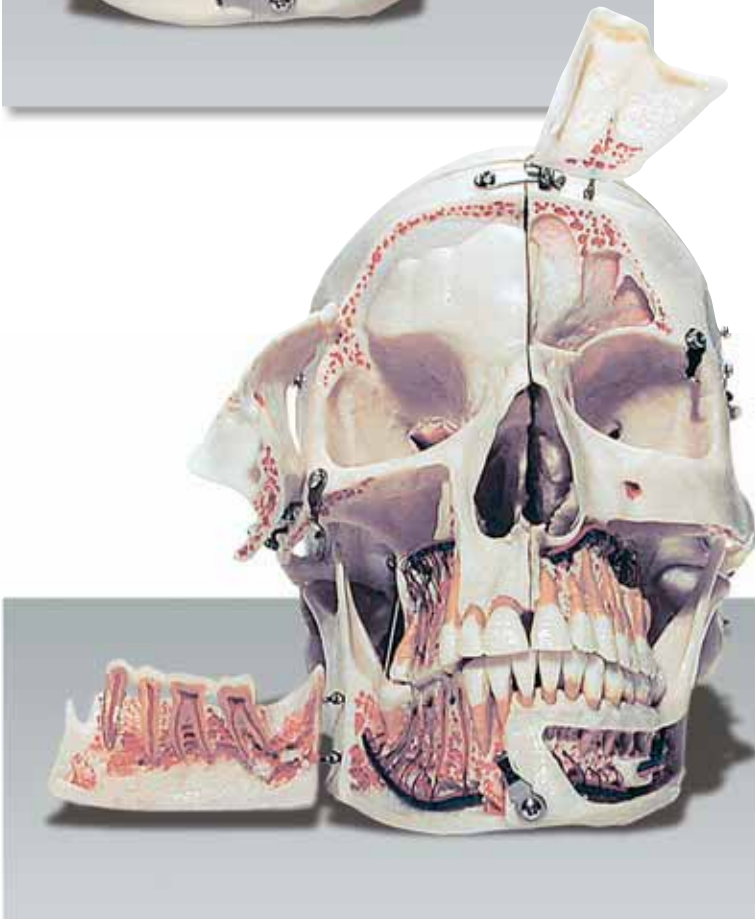
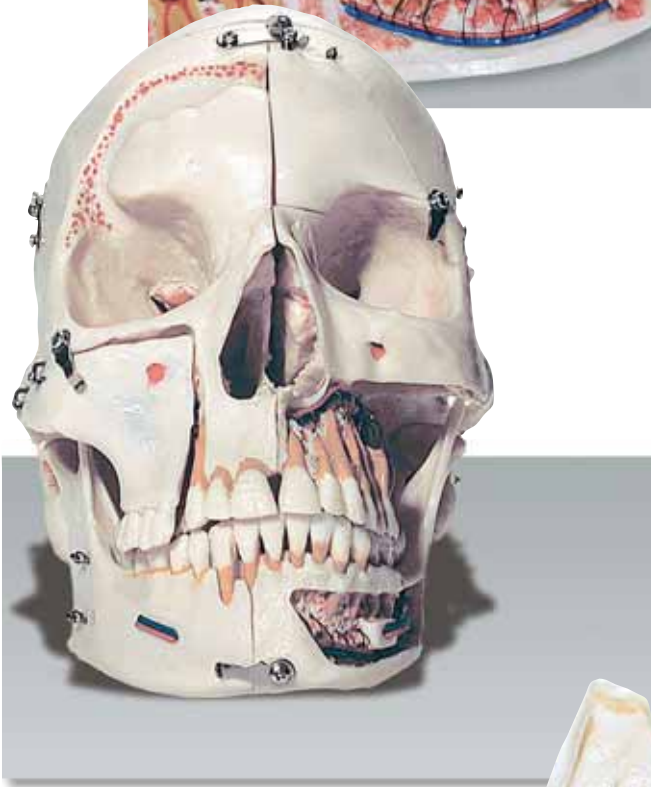
Item code DS0835






 Cranio umano scomponibile in dieci parti con preparazioni anatomiche colorate
Art. Cod. DS0839

 Skull model decomposable into ten parts with anatomical preparations highlighted by colours
Item code DS0839




 Cofanetto in materiale plastico utile per tutti i modelli
Art. Cod. DS0831

 Plastic casket suitable for all models
Item code DS0831



 Modello di bocca in scala 1:1, montato su occlusore, con denti sfilabili e monconati nelle radici

Art. Cod. DS0921

 Full-scale mouth model with removable teeth stumped in the roots, assembled on an occluder

Item code DS0921

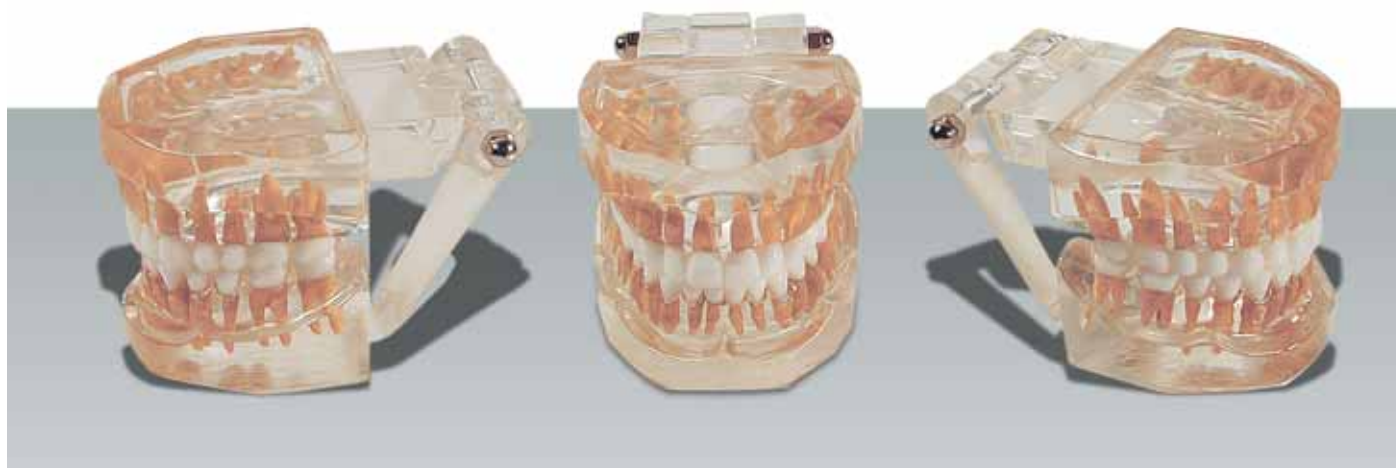


 Serie di 28 denti di ricambio per Art. DS0921

Art. Cod. DS0924

 Set of 28 spare teeth for item code DS0921


Item code DS0924



 Modello di bocca in scala 1:1, montato su occlusore a base rigida trasparente

Realizzato in resina trasparente, sono muniti di denti fissi a due colori.

Art. Cod. DS0908

 Full-scale mouth model with rigid transparent base, mounted on an occluder


Made of transparent resin, it is equipped with fix, bicolour teeth.

Item code DS0908

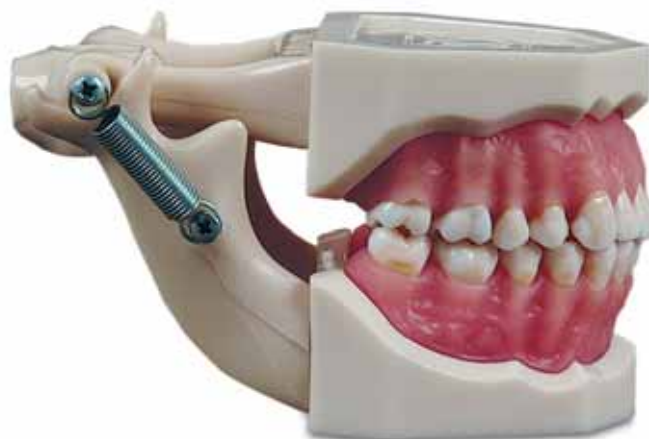


 Modello standard di bocca in scala 1:1, montato su occlusore, con denti radicolati estraibili e gengive in gomma rosa

Art. Cod. DS0909

 Standard mouth model, full-scale, assembled on an occlusor, with rooted removable teeth and pink gum gingivae

Item code DS0909




 Serie di 28 denti di ricambio per art. DS0909 e Art. DS0916.

Art. Cod. DS0907


 Set of 28 spare teeth for item code DS0909 and DS0916

Item code DS0907



 Modello standard di bocca scala 1:1, montato su occlusore, con denti radicolati estraibili e gengive in gomma trasparente


Art. Cod. DS0916

 Standard mouth model, full-scale, assembled on an occlusor, with rooted removable teeth and transparent gum gingivae

Item code DS0916






 **Modello di bocca, scala 1:1, montato su occlusore con gengive in gomma trasparente e denti estraibili canalizzati, con radice trasparente**

Fornito di denti di colore anatomico nella parte estetica, con radici canalizzate in resina trasparente, è un modello esclusivamente dimostrativo. Canali delle radici e cavità pulpari sono riempiti di cera rossa.

Art. Cod. DS0937



 **Full-scale mouth model with transparent gum gingivae and channelled rooted teeth, with transparent root, mounted on an occluder**

Provided with externally anatomically coloured teeth, with channelled roots in transparent resin, it is just a demonstrative model. The root canals and the pulpal cavities are filled with red wax.

Item code DS0937



 **Serie di 28 denti di ricambio per art. DS0937 e art. DS0980**

Art. Cod. DS0938

 **Set of 28 spare teeth for item code DS0937 and DS0980**

Item code DS0938

 **Serie di tre parallelepipedi trasparenti**

Contenenti cavità pulpare e canali dentali monoradicolari, biradicolari e triradicolari riempiti di cera rossa. Ogni parallelepipedo è sovrastato dalla porzione coronale del dente-tipo.

La serie è utilizzata nelle esercitazioni manuali di endodonzia effettuate senza l'utilizzo del manichino.

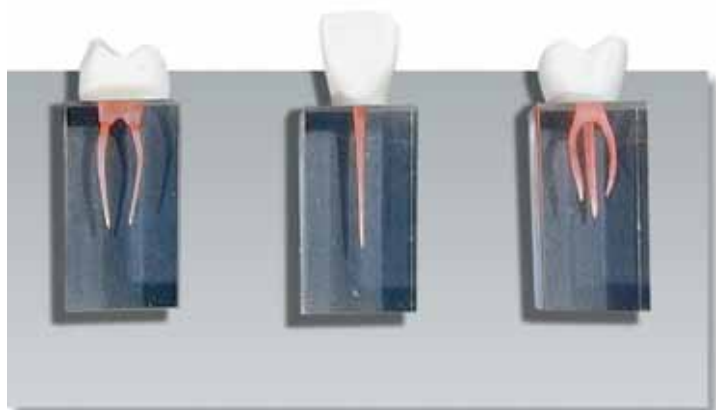
Art. Cod. DS0877

 **Set of three transparent parallelepipeds**

They contain pulpal cavity and mono, bi-, triradicular dental canals filled with red wax. Every parallelepiped is overhanged by the crown portion of the type-tooth.

The set is used in the manual practice of endodontics carried out without the use of the manikin.

Item code DS0877






 **Modelli dimostrativi degli stadi progressivi di avanzamento della carie**

Modelli ingranditi e sezionati, dimostrativi dei tre stadi progressivi della carie. Didattici per lo studio odontoiatrico, sono stati realizzati in resina finemente dipinta a mano.

Art. Cod. DS0889

 **Models showing the advancing stages of caries progression**

Enlarged models, stumped in the roots and in section, that show the three stages of caries progression. Didactically useful in dental surgery training, they are made of finely hand painted resin.


Item code DS0889



 **Modello di bocca umana patologica in scala 1:1, montato su occlusore**

Dotato di gengive in gomma e denti estraibili, presenta carie e parodontopatie. La caratterizzazione degli elementi dentari cariati, del tartaro, delle tasche e delle retrazioni delle gengive è realizzata con la massima cura. La colorazione delle gengive è più o meno intensa a seconda del grado di infiammazione.

Art. Cod. DS0866

 **Full-scale human mouth model with pathologies, mounted on an occlusor**

Equipped with gum gingivae and removable teeth, it shows caries and parodontopathies, and is very accurately made, especially as far as carious teeth, tartar, pouches and gingivae retractions are concerned, with more or less intense colours according to the inflammation degree.

Item code DS0866






 **Modello di bocca umana in resina trasparente, in scala 1:1, montato su occlusore, che evidenzia diverse patologie**

Questo modello riproduce carie, tartaro, retrazioni gengivali e granulomi.

Art. Cod. DS0865

 **Full-scale human mouth model made of transparent resin, assembled on an occlusor, highlighting various pathologies**

Demonstrative of caries, tartar, gingival shrinkages and granulomas.

Item code DS0865



 **Modello di bocca umana patologica montato su occlusore**

Realizzato con gengive parodontopatiche in gomma trasparente e denti monconati nelle radici, esclusi i primi quattro primi molari che risultano fortemente scollettati.

Art. Cod. DS0873

 **Human mouth model with pathologies mounted on an occlusor**

Equipped with transparent gum gingivae showing parodontopathies, as well as teeth stumped in the roots, except for the four first molars with considerably retracted bones.

Item code DS0873



 **Modello di bocca umana patologica montato su occlusore**

Con gengive iperplastiche in gomma rosa.

Art. Cod. DS0870

 **Human mouth model with pathologies, mounted on an occlusor**

With pink gum hyperplastic gingivae.

Item code DS0870



 **Modelli ingranditi di preparazioni**

Valigetta contenente 11 modelli, singolarmente asportabili, realizzati in poliuretano, notevolmente ingranditi e dimostrativi di altrettante preparazioni-tipo di protesi fissa. Utile all'odontoiatra, come guida nell'esecuzione delle preparazioni nella bocca del paziente.

Art. Cod. DS0886

 **Enlarged models of preparations**

Briefcase containing 11 models, individually removable, made of polyurethane, considerably enlarged, that show as many type-preparations for the fixed prosthesis. Useful for the dentist as a guide to carry out the preparations in the patient's mouth.

Item code DS0886



 **Kit dimostrativo di preparazioni per la protesi fissa**

Contenuto in una valigetta, è costituito da un modello completo di bocca (superiore più inferiore) a denti sfilabili, monconati nella radice, che è possibile sostituire con denti già preparati per l'applicazione di vari tipi di protesi fissa, in una vastissima gamma di combinazioni. Infatti, il kit comprende anche elementi dentali diversamente preparati, che possono essere combinati sia tra loro, sia con i denti anatomicamente integri del modello di base.

Con questo strumento è possibile riprodurre qualsiasi situazione in laboratorio, o nello studio odontoiatrico.

Art. Cod. DS0879

 **Kit showing preparations for the fixed prosthesis**

Contained in a briefcase, it consists of a complete mouth model (upper and lower) with removable teeth, stumped in the root, that can be replaced with teeth previously prepared for the application of various kinds of fixed prostheses, on a very wide range of combinations. Indeed the kit also includes dental elements, differently prepared, that can be matched together and with the anatomically intact teeth of the basic model.

This device allows to reproduce every situation, either in the laboratory or in the dentist's surgery.

Item code DS0879



 **Casistica di preparazioni per protesi fissa**

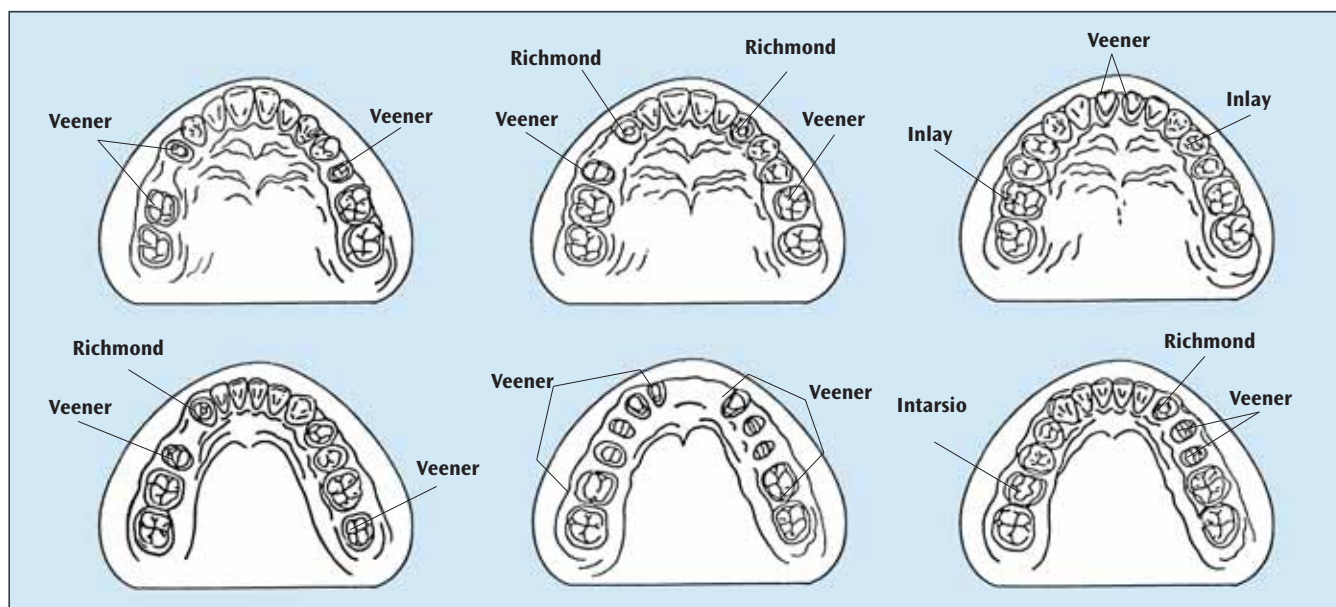
Valigetta contenente, suddivisi in due plateau, 28 modelli in resina bianca rappresentanti alcune tra le possibili situazioni operative, più due antagonisti con tutti i denti e due modelli totalmente edentuli.

Art. Cod. DS0883

 **Case study of preparations of fixed prostheses**

Briefcase containing, on two layers, 28 white resin models representing some of the possible operating situations, as well as two additional antagonists with all the teeth and two models without teeth.

Item code DS0883





 **Casistica di Kennedy in resina**

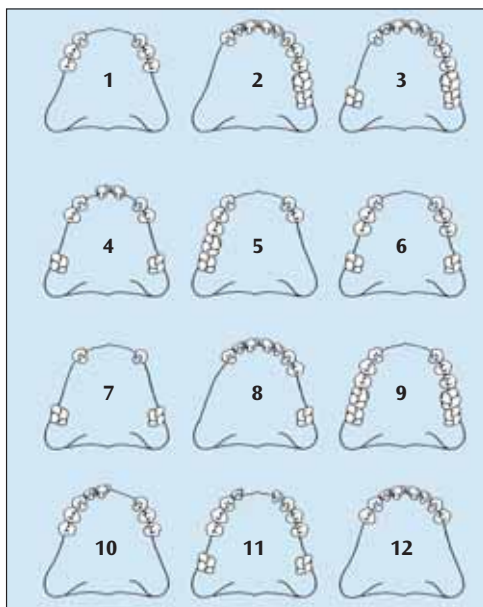
Valigetta contenente, in due plateau, 28 modelli in resina bianca in scala 1:1 (14 superiori e 14 inferiori), rappresentanti le possibili combinazioni della classificazione di Kennedy.

Art. Cod. DS0891


 **Kennedy case study made of resin**

Briefcase containing, on two layers, 28 full-scale white resin models, (14 upper and 14 lower), showing some of the possible combinations of the Kennedy case study.

Item code DS0891



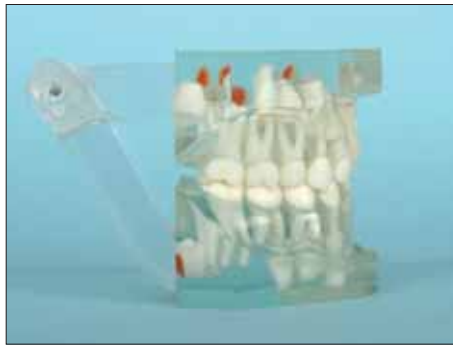



 Modelli dimostrativi dello sviluppo dei denti e della formazione delle radici a cinque anni di età

Art. Cod. DS1020

 Model showing the teeth development and roots formation at the age of 5 years

Item code DS1020




 Modelli dimostrativi dello sviluppo dei denti e della formazione delle radici a sette anni di età

Art. Cod. DS1021

 Model showing the teeth development and roots formation at the age of 7 years

Item code DS1021



 Modelli dimostrativi dello sviluppo dei denti e della formazione delle radici a dieci anni di età

Art. Cod. DS1022

 Model showing the teeth development and roots formation at the age of 10 years

Item code DS1022



 Modelli dimostrativi dell'occlusione ideale

Art. Cod. DS1023

 Model showing ideal occlusion

Item code DS1023



 Modelli dimostrativi di malocclusione: classe I, sovraffollamento

Art. Cod. DS1024

 Model showing malocclusion: class I, overcrowding

Item code DS1024



 Modelli dimostrativi di malocclusione: classe II - 1ª divisione

Art. Cod. DS1025

 Model showing malocclusion: class II – division 1

Item code DS1025



 Modelli dimostrativi di malocclusione: classe II - 2ª divisione

Art. Cod. DS1026

 Model showing malocclusion: class II – division 2

Item code DS1026



 Modelli dimostrativi di malocclusione: classe III

Art. Cod. DS1027

 Model showing malocclusion: class III

Item code DS1027



 Modelli dimostrativi di malocclusione: masticazione imperfetta

Art. Cod. DS1028

 Model showing malocclusion: incorrect bite

Item code DS1028